



République de Côte d'Ivoire
Union – Discipline - Travail

EVIDENCE

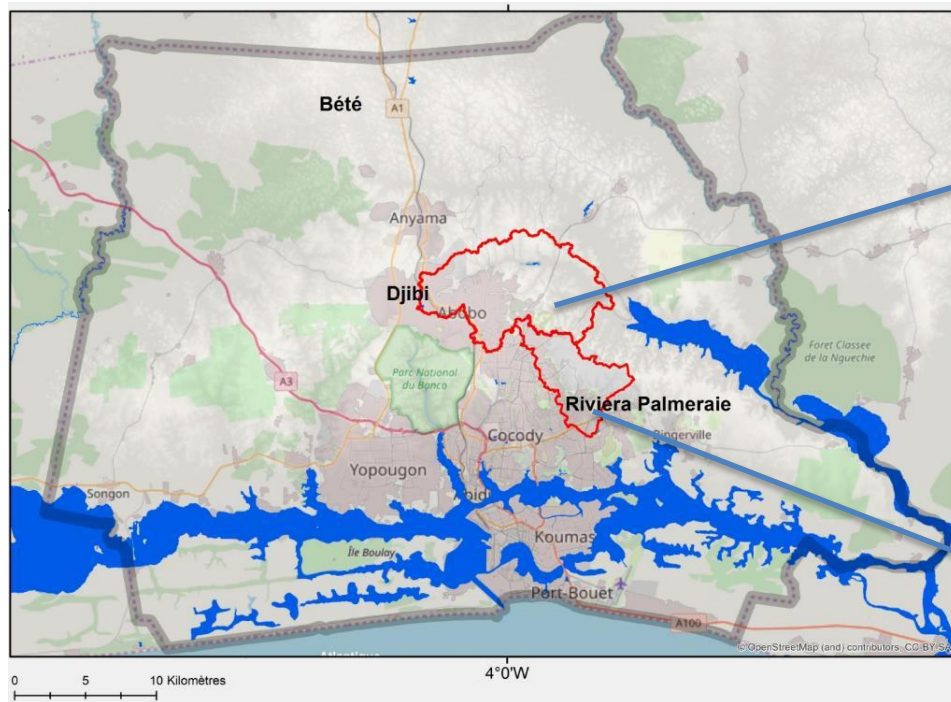
Évènements pluvieux extrêmes, vulnérabilité aux
inondations et à la contamination des eaux



Évènements pluvieux extrêmes, Vulnérabilité et risques Environnementaux : Inondation et Contamination des Eaux (EVIDENCE)



Zoom sur deux communes à urbanisme contrasté pour l'étude des inondations



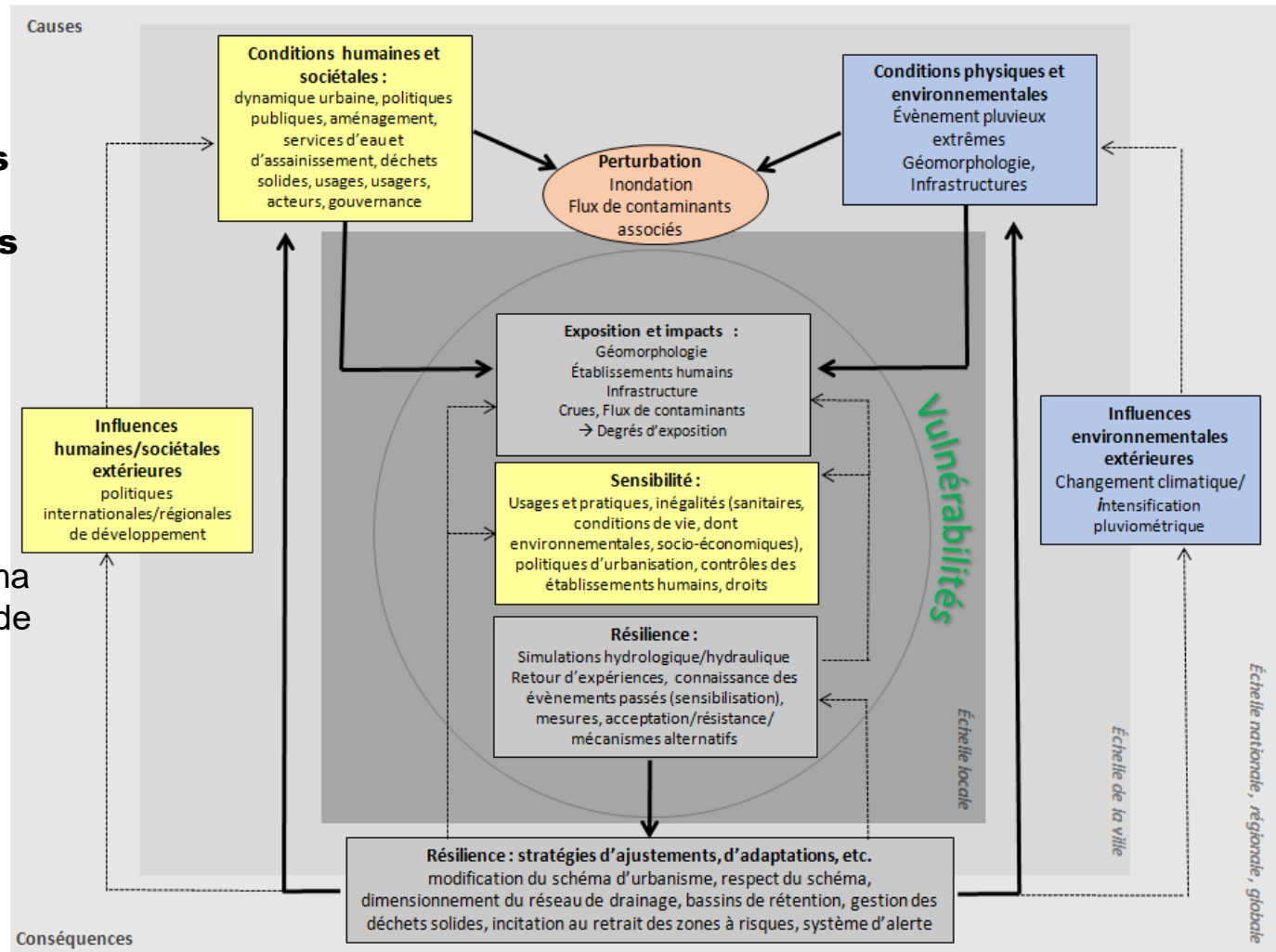
Objectif général:

Contribuer à la compréhension des risques associés aux pluies extrêmes impactant la qualité de vie des urbains (risques: inondations et contamination des eaux)

Approche scientifique: apport de l'interdisciplinarité

Événements hydrométéorologiques révélateurs de vulnérabilités urbaines multidimensionnelles

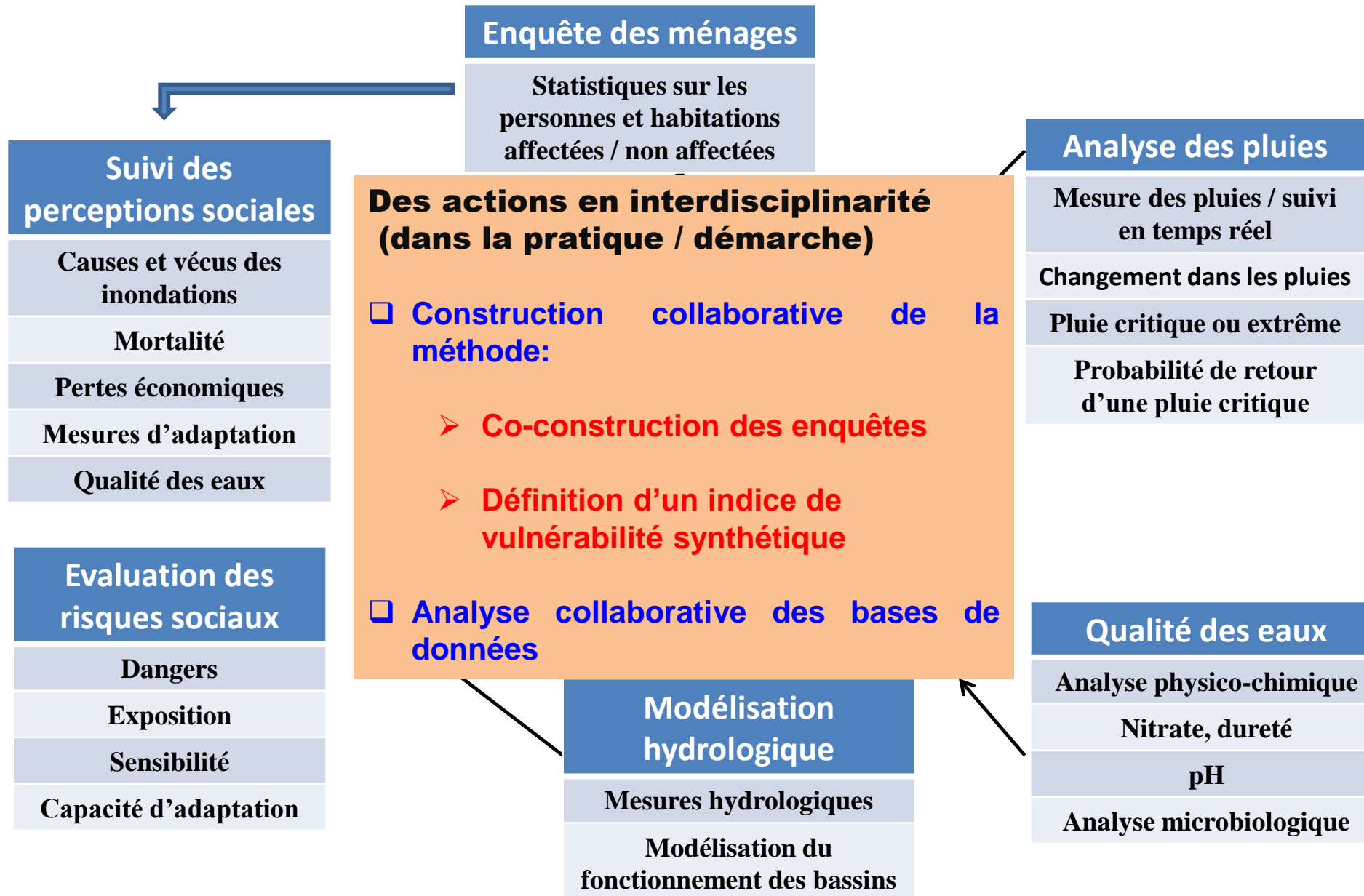
→ Intérêt d'une approche interdisciplinaire
 Pour comprendre les vulnérabilités physiques, sociales et institutionnelles en tenant compte du schéma complexe d'interactions et de boucles de rétroaction



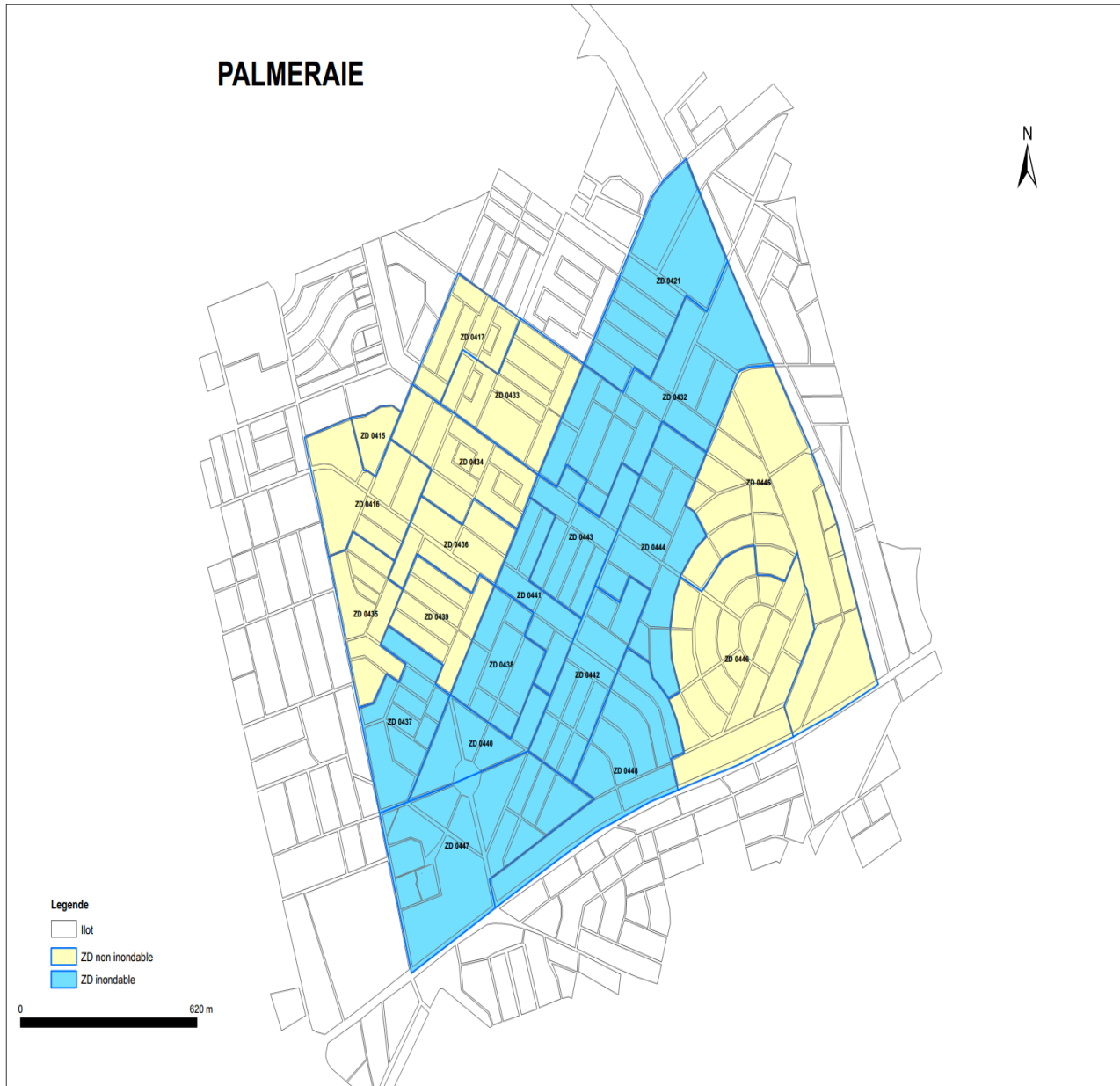
Flowchart du projet EVIDENCE

Source : Dos Santos, Perrin, Séguis, 2017

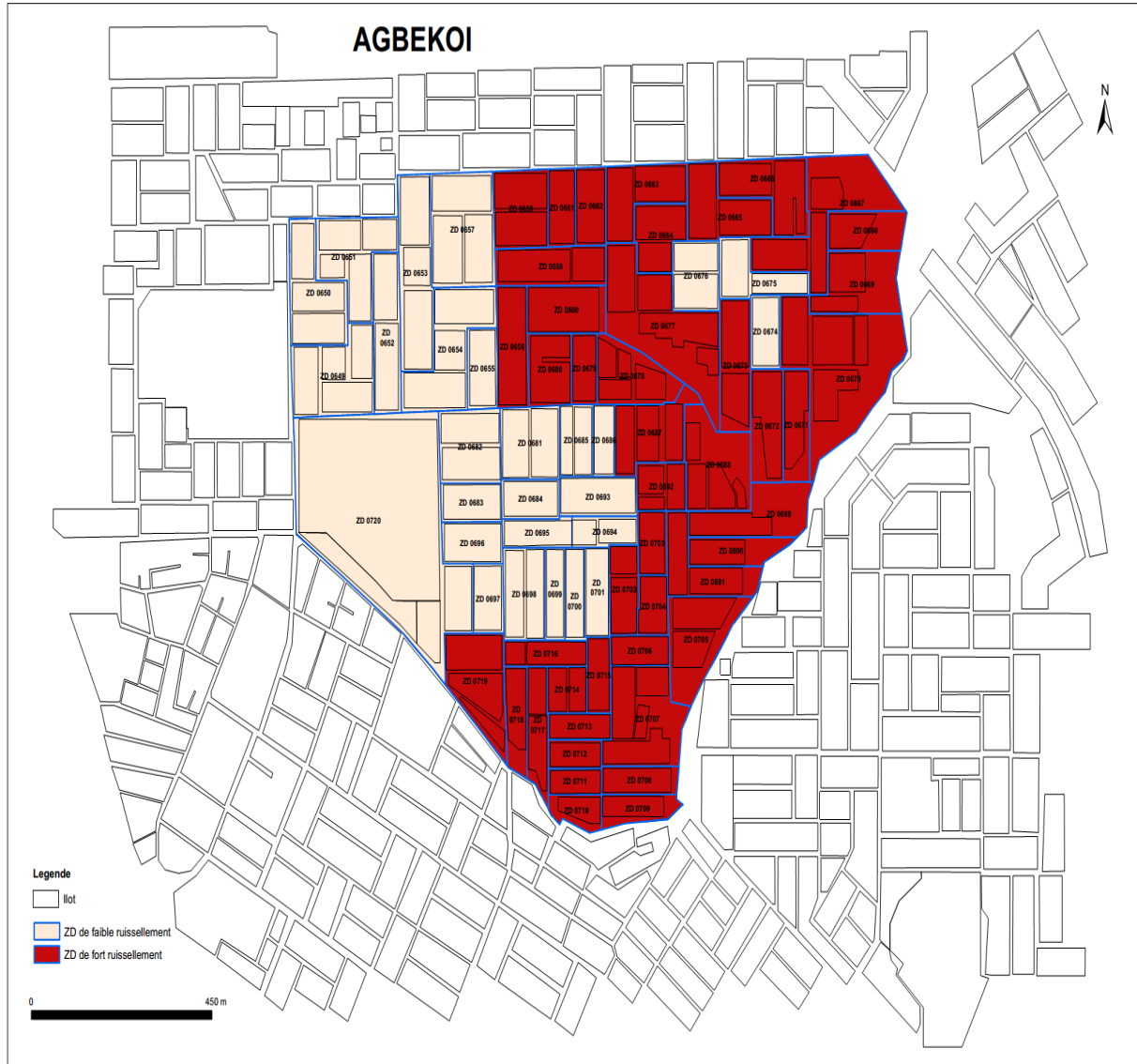
Approche scientifique: apport de l'interdisciplinarité



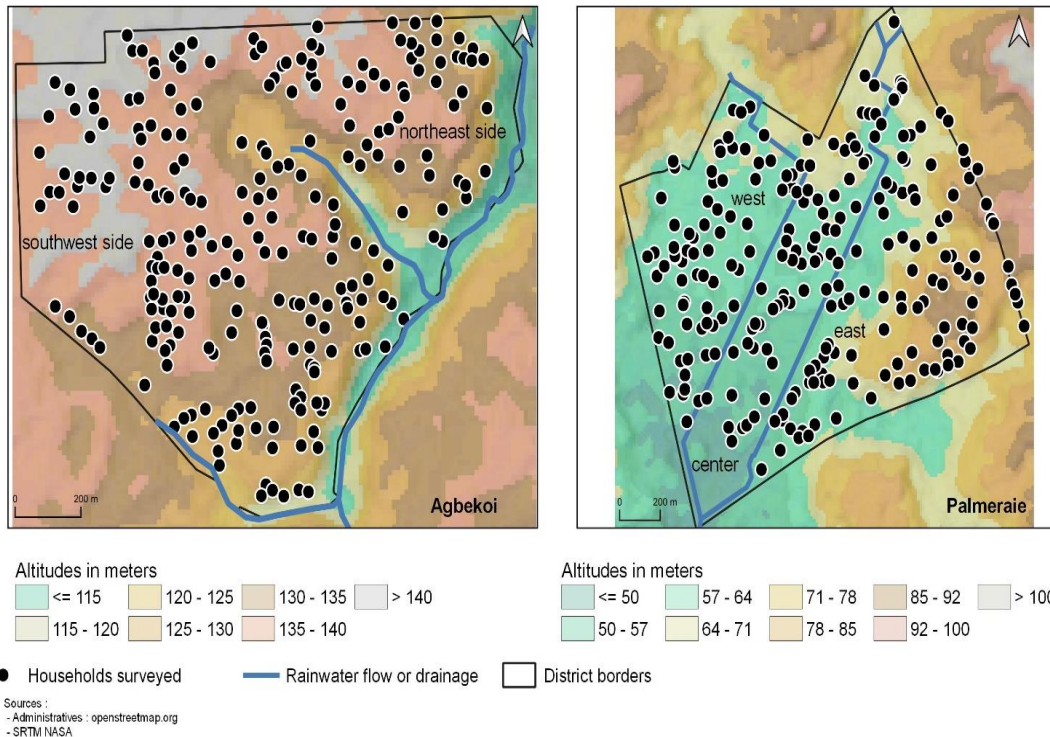
Définition des zones inondables par le passé



Définition des zones inondables par le passé



Enquête Évidence 2018 : localisation des quartiers et des individus enquêtés (n=503)



Questions sur la perception des changements des précipitations :

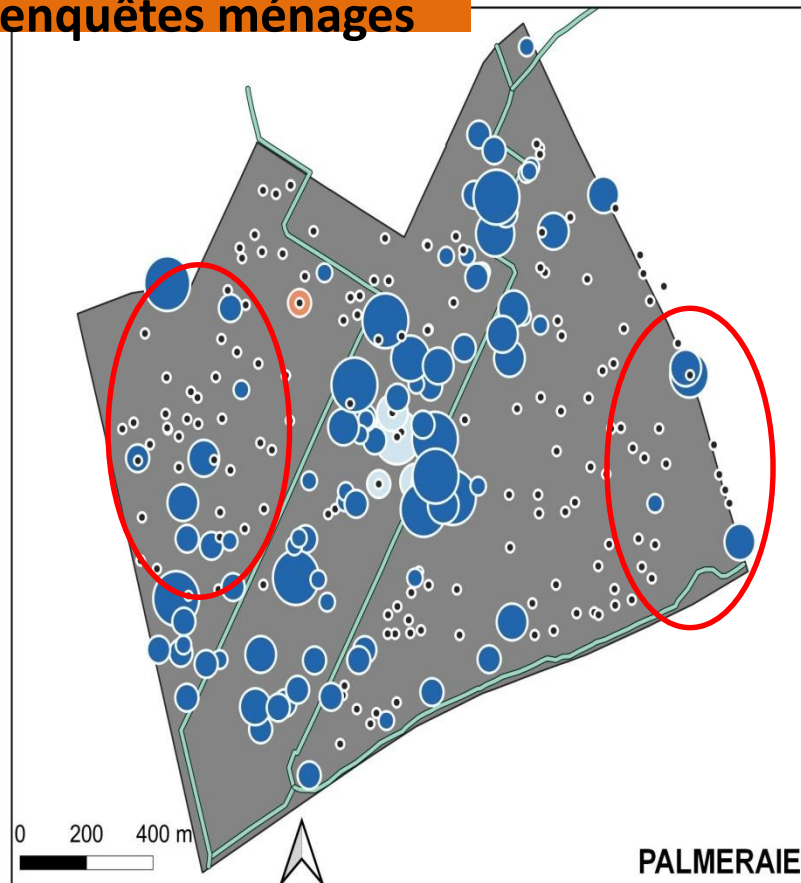
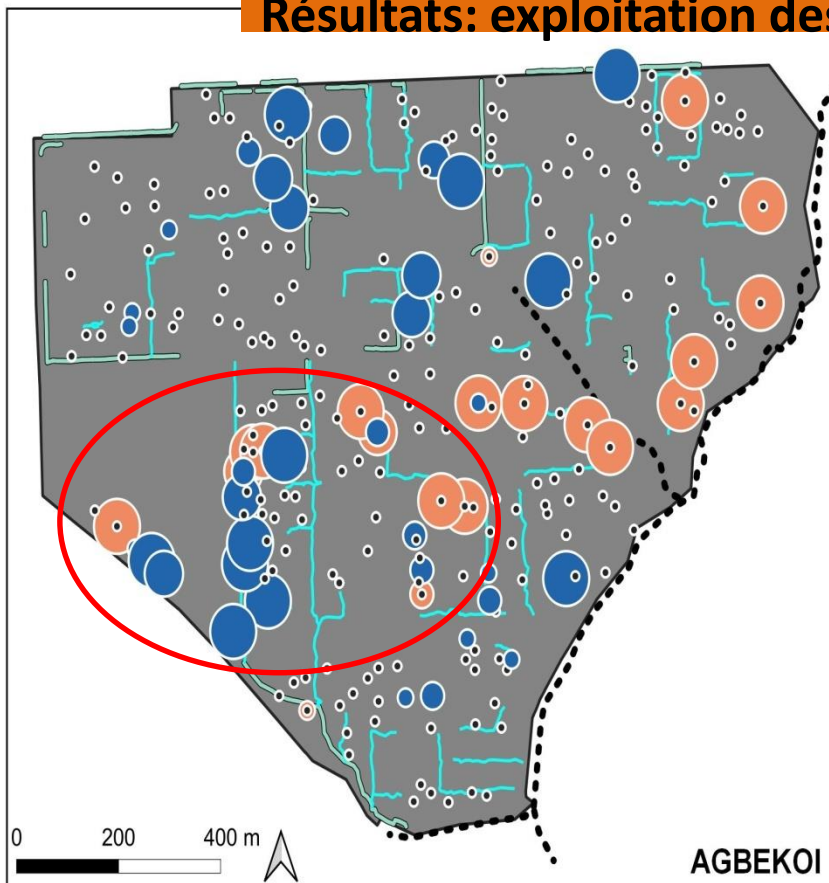
Quelle appréciation faites-vous sur les quantités d'eau tombées dans votre quartier au cours des 10 dernières années (2009 – 2018) ?

Quelle appréciation faites-vous sur l'intensité des pluies en générale au cours des 10 dernières années ?

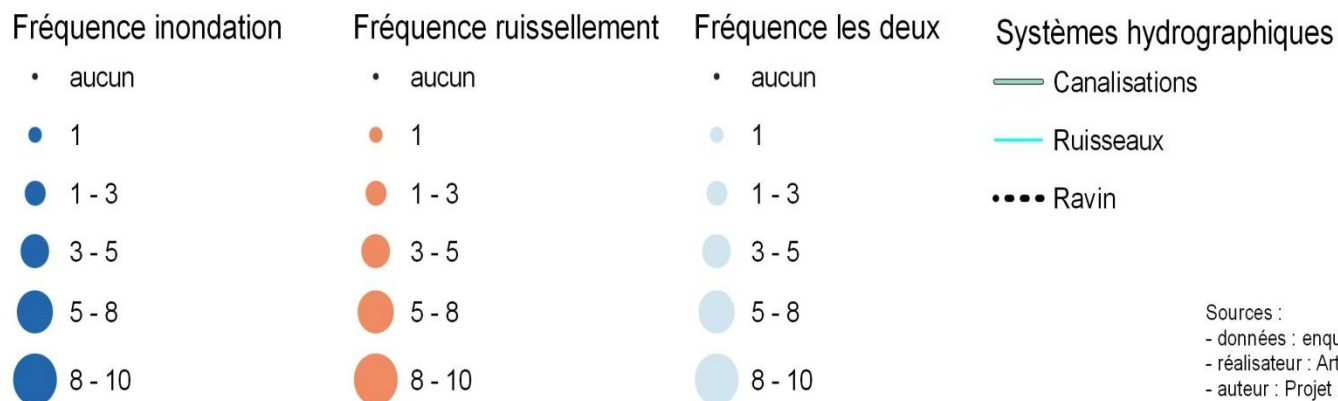
Au cours des 10 dernières années, les pluies extrêmes, rares vous direz que ces pluies ont :

Au cours des 10 dernières années, quelle a été l'année la plus pluvieuse selon vous?

Résultats: exploitation des enquêtes ménages



Titre : Cartographie de la fréquence des inondations et ruissellements par ménage entre 2009 et 2018



Sources :
 - données : enquêtes EVIDENCE 2018
 - réalisateur : Artadji Attoumane (Post-doctorant IRD., 2020)
 - auteur : Projet EVIDENCE Côte d'Ivoire., 2020)

Evolution rapide de l'occupation des sols: intensification des écoulements (Cas du quartier de la Palmeraie)

