



Pratiquer l'interdisciplinarité autour des inondations à Dakar : quelles échelles pour faire quoi ?

échelles pour faire quoi ?

Romain Leclercq, postdoctorant au Centre des Politiques de la Terre (UCP – IPGP – Sciences Po)

Papa Gueye Sow, doctorant à l'Université Gaston Berger de Saint Louis (UGB-LEIDI) – IRD (LPED), sous la direction du Pr Cheikh Samba Wade et Dr Stéphanie Dos Santos.



Le travail de cadrage de la recherche CECC : Une approche « solutionniste »

Enjeux : « mettre à disposition des connaissances et des outils pour l'aide à la gestion présente et prospective du risque hydro-climatique » (site du CECC)

Dans le cas sénégalais, cela passe par :

- La **définition préalable d'une solution** : un outil informatique d'aide à la gestion du réseau de drainage et de prospective, le démonstrateur
- Un **atelier de présentation** du travail de différents acteurs (projet PGIIS financé aussi par l'AFD, présentation des activités de l'ANACIM) + présentation du projet CECC et recueil des remarques et interrogations
- Un **atelier de travail interdisciplinaire** entre scientifiques amenant à une tentative d'intégration des différentes approches scientifiques à ce démonstrateur

La retraite à Potou : se familiariser avec les méthodes des autres en vue « d'intégrer » sa propre méthode au démonstrateur

La retraite permet d'apprendre, de se familiariser, de débattre avec les autres disciplines.

Elle aboutie à :

- Une meilleure compréhension du champ de « ce qu'il est possible de faire » via le démonstrateur
- Une intégration par inclusion/exclusion et par mise en conformité

Cartographie des inondations - Objectifs

Niveau 1 : Détection des points de débordement

Chaque tronçon est représenté avec un code couleur : vert = pas de débordement, jaune, orange, rouge = débordement avec différents seuils de débit



Traite toute l'agglomération – ici zoom

Niveau 2 : Zone inondée correspondant aux débordements

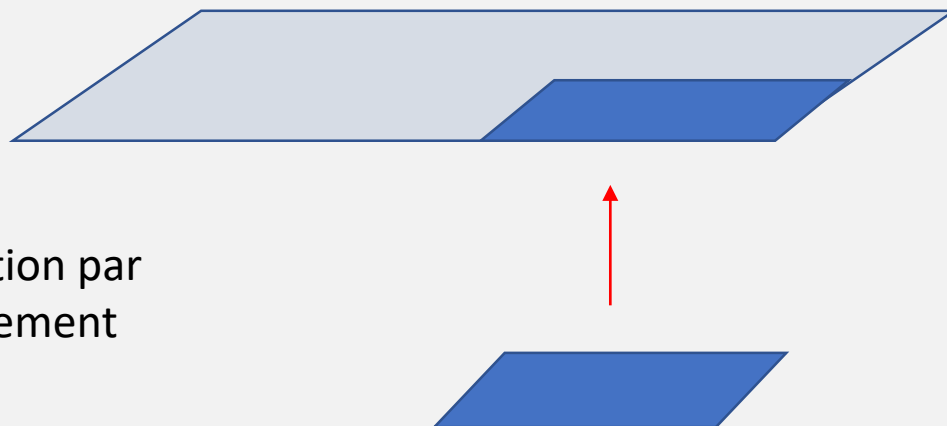


Secteurs exposés

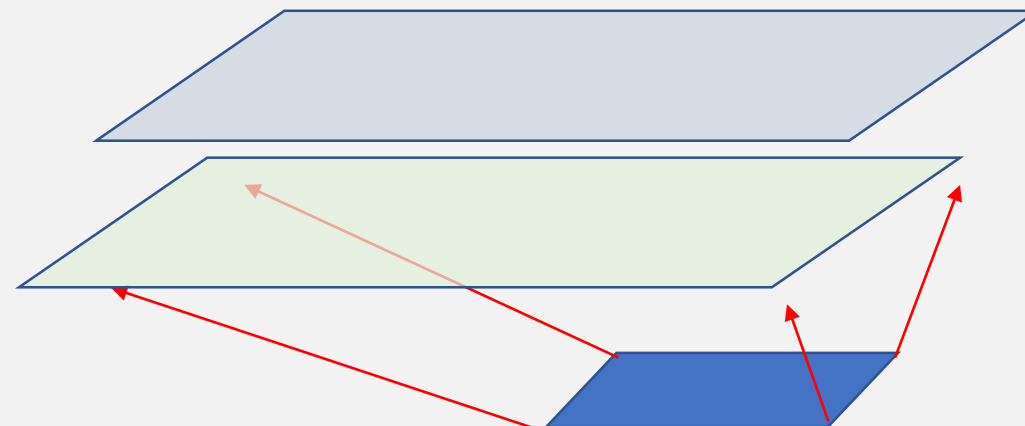


Comment intégrer les échelles de connaissance ?

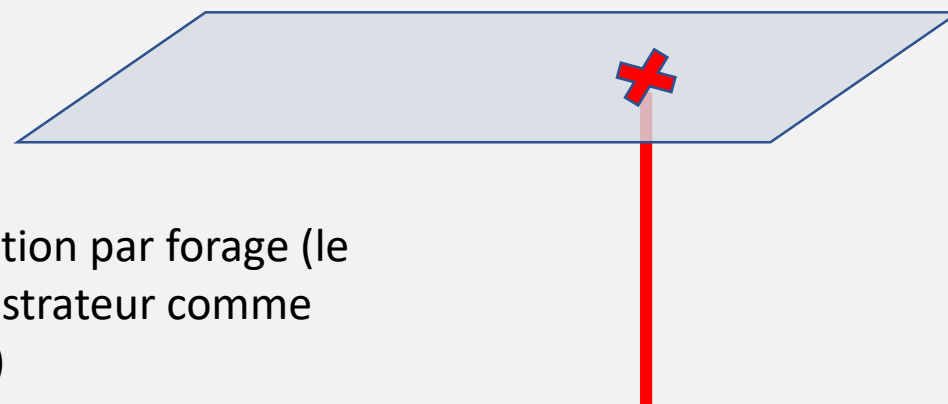
Intégration par emboîtement



Intégration par mise en conformité (réétalonnage)



Intégration par forage (le démonstrateur comme portail)



Exemple concret de pratique d'interdisciplinarité [Atelier du groupe Inondations Urbaines du projet CE-CC]

L'interdisciplinarité

Travail
préalable

Objectif
commun

Canevas

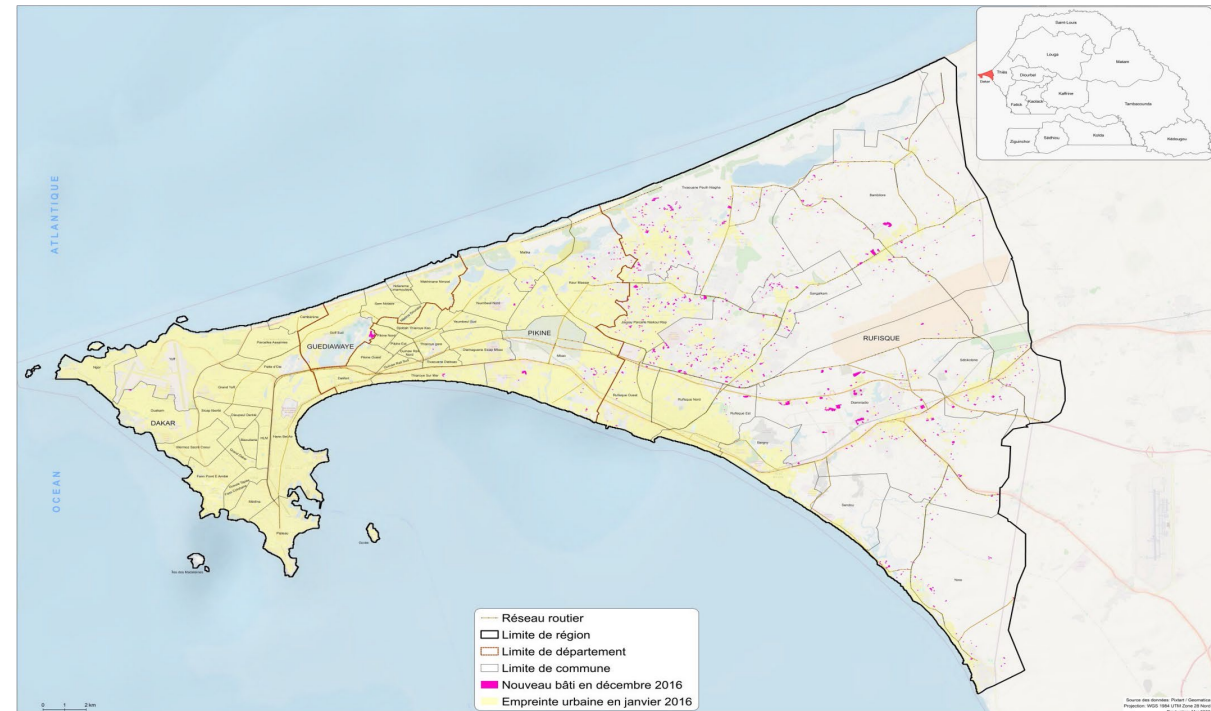
Livrable

Terrain
commun

Objectif de l'atelier :

→ Scénario de la densité du bâti de la région de Dakar en 2050 : quelle Méthodologie ?

Terrain: région de Dakar

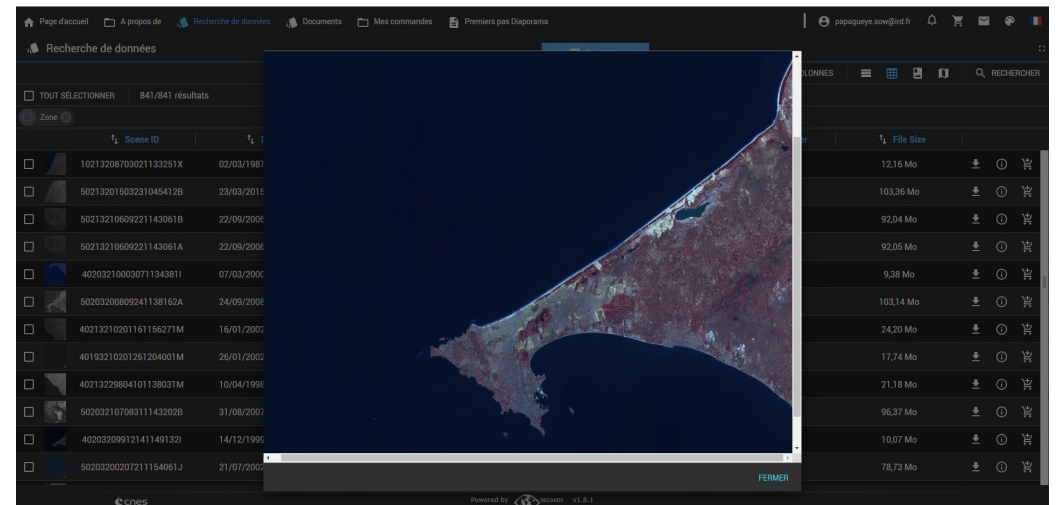
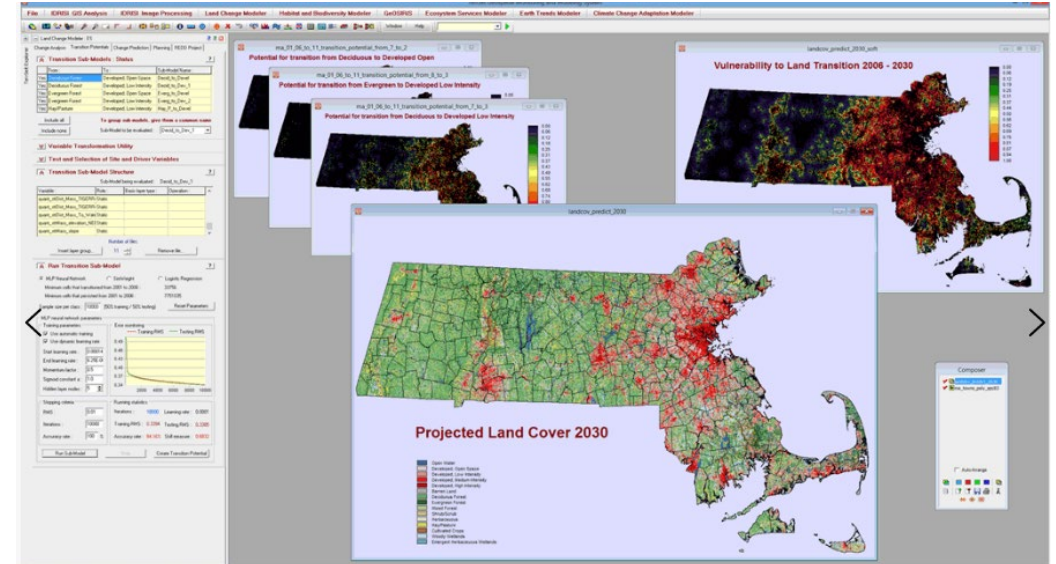


Co-construction d'une Méthodologie commune

- ❖ **Revue de la littérature (articles, PDU, PNAT)**
- ❖ **Démarche retenue**
 - Utilisation d'images satellites [région de Dakar]
 - Spot 4 (2000) et 5 (2012)
 - Sentinel 2 (2022)
 - Méthode de classification
 - Classification supervisée
 - Classification LULCC en 3 périodes
 - Scénarii : 2000 ; 2012 ; 2022
 - Projection horizon 2050
- ❖ **Faire des observations de terrain**
- ❖ **Le livrable :**
 - *Disposer d'une carte de densité du bâti en 2050 de la région de Dakar [juin 2023]*

❖ **Modèle retenu**

- Land change modeler (LCM)
- Logiciel TerrSet 2020 <https://clarklabs.org/>



Retraite réflexive (projet CE-CC) du 30 mars au 02 avril 2022, Potou - Saint Louis



❖ Difficultés rencontrées :

- Sur le choix de modèles (licence, coût...)
- Sur les dates de références (images disponibles, etc.)
- ... la prise en compte des politiques publiques ?
- Difficultés financières



Atelier de travail du groupe *inondations urbaines* du 31/10 au 04/11 2022, Marseille

Conclusion

Il n'existe pas de **modèles parfaits prédéfinis** pour l'interdisciplinarité. Chaque pratique est un cas particulier en soi

Cet atelier a permis au groupe d'avancer sur certains points, même si la **question des échelles** se pose toujours

Le livrable, un **outil d'aide à la décision** ?

Articulation entre les activités du projets et les travaux thèse, un exercice souvent difficile

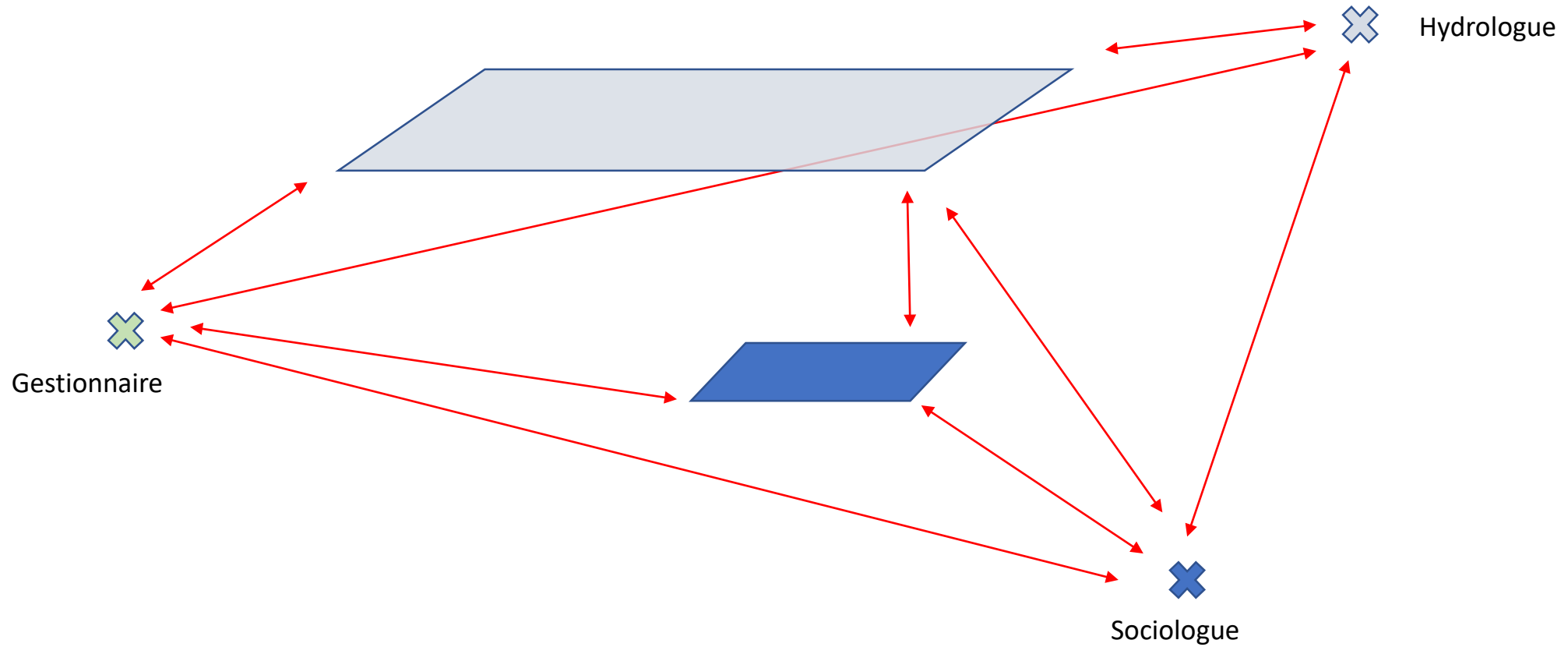
Non scalabilité : Les échelles apparaissent plus comme des productions que comme des niveaux qu'il s'agit d'interconnecter, à partir desquels on pourrait passer de l'un à l'autre

Substituer l'articulation des « **perspectives** » à l'intégration

Penser les échelles comme des **volumes** que l'on façonne plus que comme des niveaux

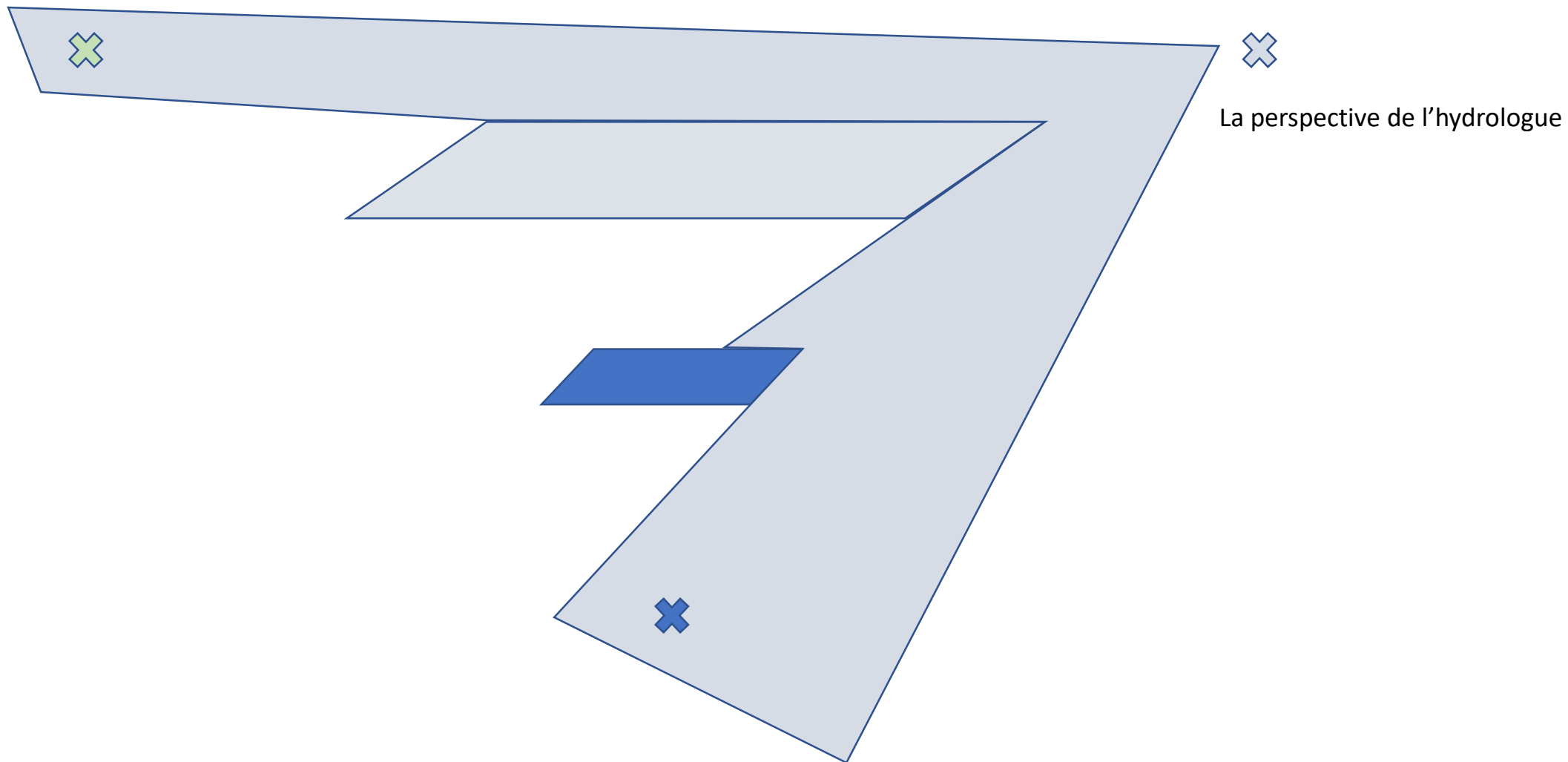
Conclusion

La difficulté à rendre compte du travail « d'intégration » dès lors qu'on y positionne les acteurs



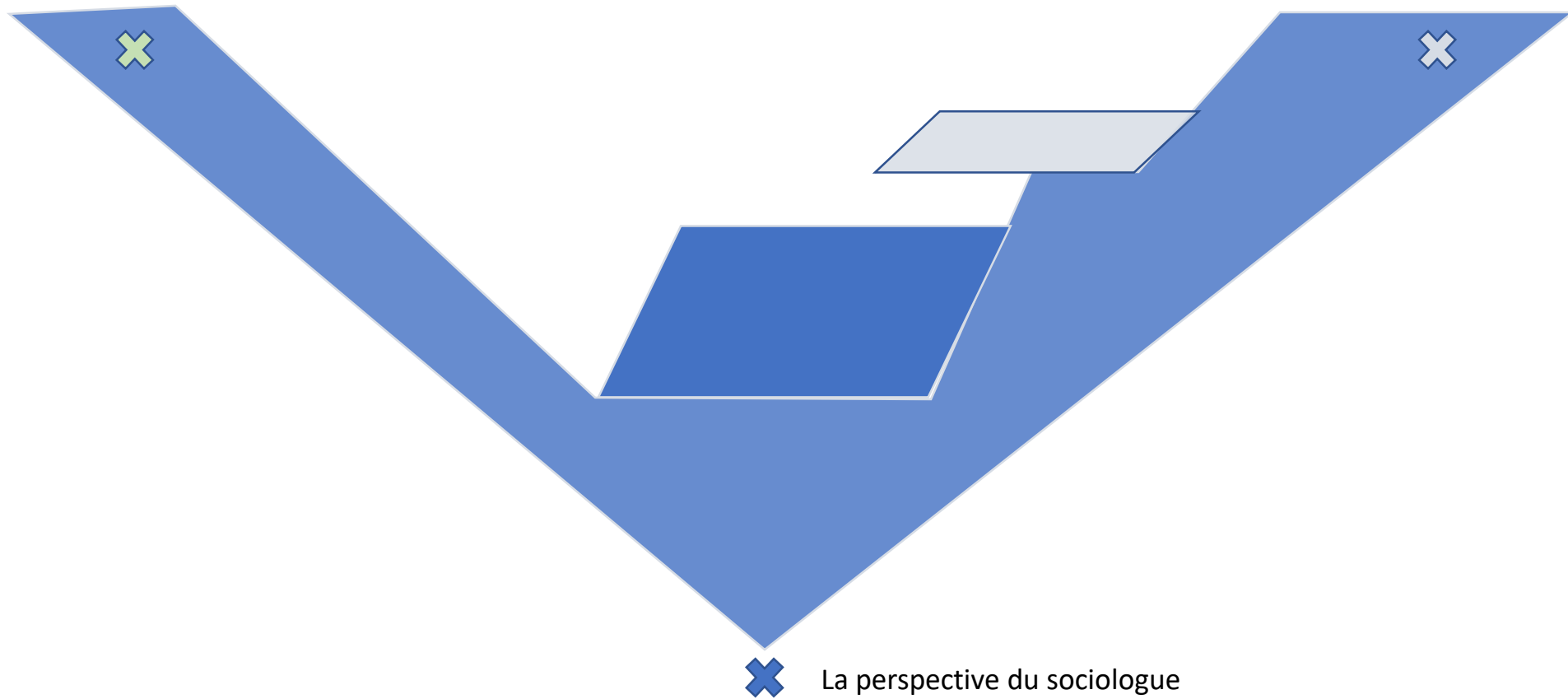
Conclusion

Travailler sur les perspectives : une approche située



Conclusion

Travailler sur les perspectives : une approche située

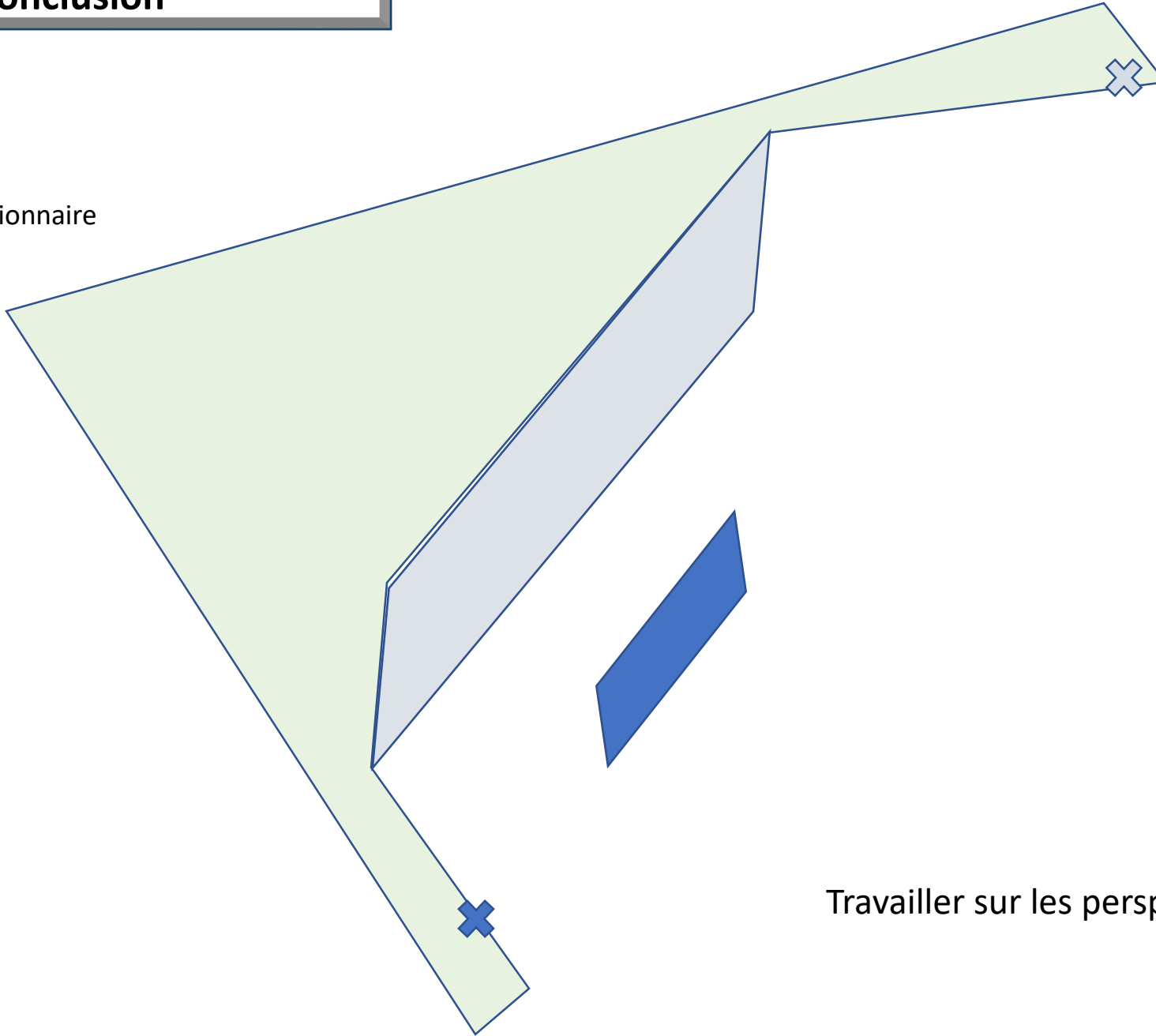


Conclusion

La perspective du gestionnaire



Travailler sur les perspectives : une approche située



Conclusion

Les échelles sont des volumes à modeler

